

Se pou n toujou pare !

Kèlkeswa kote w rete a : Staten Island, Brooklyn, Queens, Bronx ak Manhattan, se yon bon lide pou n toujou pare epi an sekirite. Èske w pare pou ijans ? Èske fanmi w gen plan pou yo suiv ? Èske w konnen ki plan lekòl ou a ? Li pwèm ki la a pou w wè kisa timoun senk awondisman yo ap fè pou yo pare. Oumenm, w ap pare depi w fini fè plan fanmi pa w, kèlkeswa sa ki rive !

Lè w fin li pwèm lan, li kat jewografik la pou w mete yon ti kwa pou make anplasan toude kay ou ak lekòl la.

1 Toujou pare : Fè plan

Li lè pou n fè plan
Sizoka nou separe
Plan pou nou tout rankontre
Kèlkeswa si fè frèt osnon fè cho

N ap bezwen nimewo telefòn
N ap bezwen de nimewo telefòn
Yon nimewo yon moun ki rete tou pre
Epi dezyèm nimewo yon moun ki rete lwen

N ap eseye plan an pou n konnen l byen
Nou konnen egzakteman kisa pou fè
N ap diskite ki etap pou n suiv
E n ap make yo tout sou papye

Li lè pou n fè plan
Kèlkeswa kote n ye
Pou n konnen kote pou n rankontre
Yon kote ki pre, epi youn ki lwen

Lè n fè plan pou n pare
N ap konnen kote n ap ye
N ap santi pi plis an sekirite
N ap pare pou ijans

2 Toujou : pare lakay

Pou n pare pou n rete lakay
Swa pou yon jou oswa plis
N ap bezwen yon twous kay
Ki enpòtan pou plizyè rezon

Yon flach pou gen limyè lannuit
Yon siflèt pou moun tande n
Manje nan bwat ak dlo nan boutèy
Tout se bagay nou ka jwenn fasil

Yon twous ki pa sere lwen
Yon sèl kote men pa gaye tout kote
Fanmi n an sekirite lakay
Nou pare pou ijans

3 Pare pou deplase : Prepare yon sak

Pafwa li nesèsè pou tout moun deplase
Pou n kite kay pandan yon moman
Lè tout bagay kòmanse sibitman
Fòk nou fè sa ki nesèsè

Yon Go Bag, nou prepare ak anpil swen
Ap ede n nan sityasyon ijan
E l ap gen bagay n bezwen epi renmen
Pou ede n tout jounen apre

Manje ak bagay pou n bwè
Yon kat jewografik ak yon flach
Yon liv nou renmen li ak yon radyo
(san pa bliye pil pou radyo a !)

Nou pare pou nenpòt kisa
Kèlkeswa sa ki rive
Si n lakay, lekòl osnon kay lòt moun
Tout moun konnen ki plan pou n suiv.

N ap suiv konsèy pwofesè, si n lekòl
N ap suiv plan fanmi, si n lakay
Nou tout nou pare pou sa k ap rive
Nou toujou pare pou ijans

Paj pou fanmi, suit

3 Pare pou deplase : Prepare Go Bag

Li ka nesèsè pou n kite kay tousuit si gen ijans.
Li enpòtan pou tout moun kay la gen yon Go Bag
(menm bèt kay la tou !).

Se pou Go Bag la solid epi fasil pou n mache ak li,
tankou yon sak pou do osnon yon malet ki gen
wou anba li. Se poun tcheke sa ki landan li omwen
defwa nan ane a pou ka verifye n pa bliye anyen.

Men kisa pou mete nan Go Bag la :

- ✓ Fotokopi dosye enpòtan (kat didantite, kat asirans, batistè, dokiman kay ak machin) nan yon sache plastik
- ✓ Kopi kle machin ak kle kay
- ✓ Fotokopi tout kat kredi, kat ATM ak enpe lajan kach, pa gwo biyè
- ✓ Boutèy dlo ak manje ki pa p pouri, tankou energy bar ak granola bar.
- ✓ Patdantifris, bwòsadan, sèvyèt mouye, bagay pou swenye timoun, elatriye
- ✓ Flach
- ✓ Tranzistò AM/FM ki mache ak pil, ak lòt pil siplemantè
- ✓ Lis medikaman chak moun bezwen
- ✓ Twous sekou
- ✓ Nimewo telefòn ak kote pou tout moun rankontre
- ✓ Ti kat jewografik New York City

Eseye wè si Go Bag la pa twò lou infwa
ou mete tout sa w bezwen ladan li.

PLAN IJANS POU LAKAY

Telefòn fanmi/zanmi ki rete lwen :

Lòt enfòmasyon enpòtan :

Ki lè pou rele 311 ak 911

(Èske w konnen ki lè pou rele nimewo sa yo ?)

Rele nimewo 911...

- ✓ Si w gen danje oubyen si w temwen yon krim k ap fèt.
- ✓ Si gen gwo aksidan oswa gwo pwoblèm sante
- ✓ PA RELE 911 pou bagay ki pa ijan e pa rele nimewo a pou fè rapò sou blakawout (nimewo 911 rezève pou ijans).

Rele nimewo 311...

- Lè w bezwen sèvis ak enfòmasyon ki pa ijan, tankou :
- ✓ Lekòl ak pwogram andeyò saldeklas
 - ✓ Enfòmasyon sou otobis lekòl
 - ✓ Pisin piblik nan vil la ak ki lè yo louvri
 - ✓ Aktivite benevòl nan vwazinaj kote w rete a
 - ✓ Kijan pou pwoteje bèt kay si gen ijans (mande pou « New York pare pou bèt »)
 - ✓ Sèvis konsèy epi sante pou tout fanmi

W ap jwenn yon operatè 24 sou 24 nan nimewo 311 la.
Gen tradiktè ki pale 170 lang diferan.

PA RELE nimewo 311 si w gen ijans.

REPONS KASTÈT MATEMATIK
Nan paj espesyal la pou fanmi

4	3	0	7
3	2	1	6
2	0	2	4
9	5	3	

Paj espesyal pou fanmi

(pou papa/manman ak moun responsab)

Suiv etap sa yo pou ede ni oumenm ak ni fanmi w an sekirite si gen ijans

1 Toujou pare : Fè plan

Tout lekòl gen plan ki eksplike kisa pou fè si gen yon ijans. Mande lekòl pitit ou a ba w liv gid pou paran an pou w gen plis enfòmasyon sou plan sekirite lekòl la.

Chita nan reyinyon ak tout fanmi w pou n tabli yon plan pou nou tout ka konnen kisa pou n fè si gen ijans. Tout fanmi a ap pi byen fè sa yo sipoze fè si, lè gen ijans, nou tout kominike youn ak lòt.

✓ Fè lis tout nimewo telefòn tout moun san w pa bliyèk lis tout kote tout moun konn ale (travay, lekòl, elatriye). Pa bliyèk pitit gason w osnon pitit fi w ; madan ou osnon mari w ; epi lekòl pitit ou ; elatriye.

✓ Li enpòtan pou n chwazi yon kote pou tout moun rankontre. Make non ak adrès kote pou nou tout rankontre.

✓ Epi chwazi yon moun ki rete lwen pou nou tout nou rele si n paka kominike youn ak lòt. Ekri non ak nimewo telefòn moun ki rete lwen an ke tout moun sipoze rele. Bay moun ki rete lwen an yon fotokopi menm plan ijans ou bay fanmi w. Pa bliyèk li enpòtan pou moun ki rete lwen an konnen se limenn tout moun ap rele.

✓ Make tout enfòmasyon nesèsè sou kat ijans adwat la. Fè fotokopi kat la ak plan fanmi a pou tout moun ki nan plan an.

2 Toujou : pare pou rete lakay

Li ka nesèsè pou rete lakay si gen ijans. Kifè n ap bezwen anpil bagay pou plizyè jou. Se pou mete bagay sa yo nan respityan ak plaka epsesyal.

Men kisa pou mete nan twous kay la :

- ✓ Yon galon dlo pa jou pou chak moun
- ✓ Manje nan bwat ki pa p pouri epi ki pa bezwen kuit, ak yon kle pou louvri bwat yo
- ✓ Twous premye swen, yon fiach ak yon siflèt
- ✓ Tranzistò ki mache ak pil, epi lòt pil siplemantè
- ✓ Konprime yòd ak yon ka klowòks ki pa gen sant (pou dezenfeksyon dlo SÈLMAN si reprezantan leta di pou sèvi ak li) epi yon kontgout pou mete klowòks la nan dlo)
- ✓ Yon telefòn ki pa mache ak kouran elektrik. Anpil telefòn kay bezwen kouran elektrik pou yo mache. Sonje selilè mache nan ijans toutotan pil la pa fini.

Kastèt matematik : New York, New York

Nan kastèt la, wè si w ka jween ki chif ki manke nan bwat vid yo. Lè w adisyon chak ranje, total ranje a sipoze egal ak chif ki nan kolòn adwat la sou menm ranje a. Lè w adisyon chak kolòn, total kolòn lan sipoze egal ak chif ki nan ranje anba pou menm kolòn lan. Ou ka sèvi ak tout chif ant 0-9 pou rezoud kastèt la.

Lè w fin rezoud kastèt la, wè kisa chak chif nan bwat kolore yo reprezante nan tablo Enfòmasyon pou New York la !

	3		7
		1	6
2	0		4
9	5	3	

ENFÒMASYON SOU NEW YORK

7: Gen apeprè 7 pous lanèj ki tonbe nan New York City chak mwa janvyè. Lòt non pou setyèm avni Manhattan se Fashion Avenue. Gen 7 ekip espò pwofesyonèl nan NYC.

6: Gen 6 milyon moun ki soti lòt bòdlo pou yo vin New York City, ant 1998 ak 2006. Gen 6 seksyon nan so New York City a (ou ka wè yo sou drapo vil la, ki sou do gid la) : ekran, rezidan, ane vil la tabli, eg ameriken, non laten so a ak yon branch lorye.

4: Majistra a eli chak 4 an, e se li ki chèf pouvw egzekitif New York City.

9: Broadway, ki kòmanse nan Bowling Green, anba Manhattan, epi ki fini Albany, se youn nan wout pi long sou latè, li mezire 150 mil osnon 241 kilomèt. Non ofisyèl li se Highway 9.

5: Gen 5 awondisman nan New York City.

3: Anpil nan wout Manhattan se lari ak avni. Lepas ki ant avni yo mezire apeprè 3 fwa plis pase lespas ki ant lari yo.

PLAN IJANS POU LAKAY

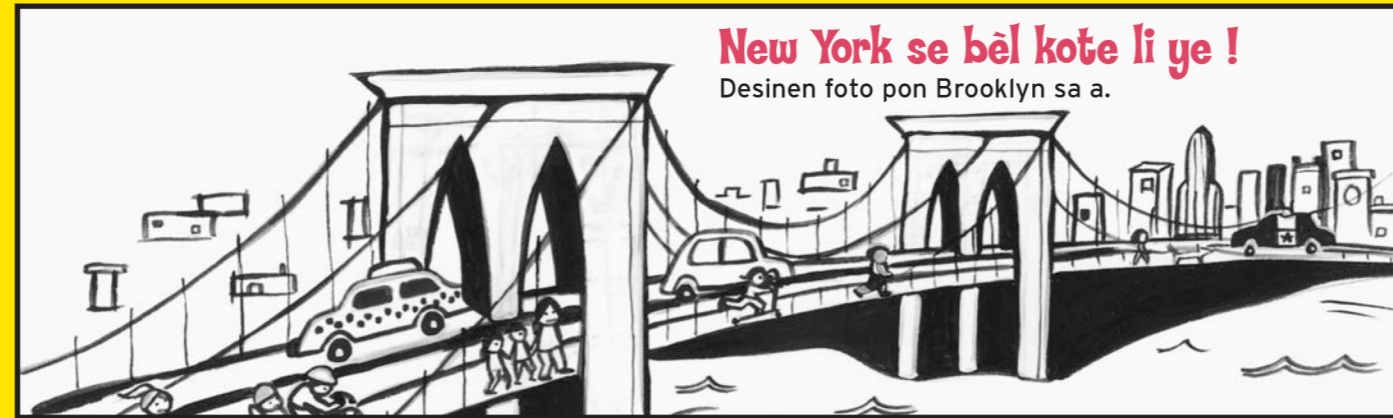
Kijan w rele : _____

Non paran/adilt reponsab : _____

Telefòn paran/adilt reponsab : _____

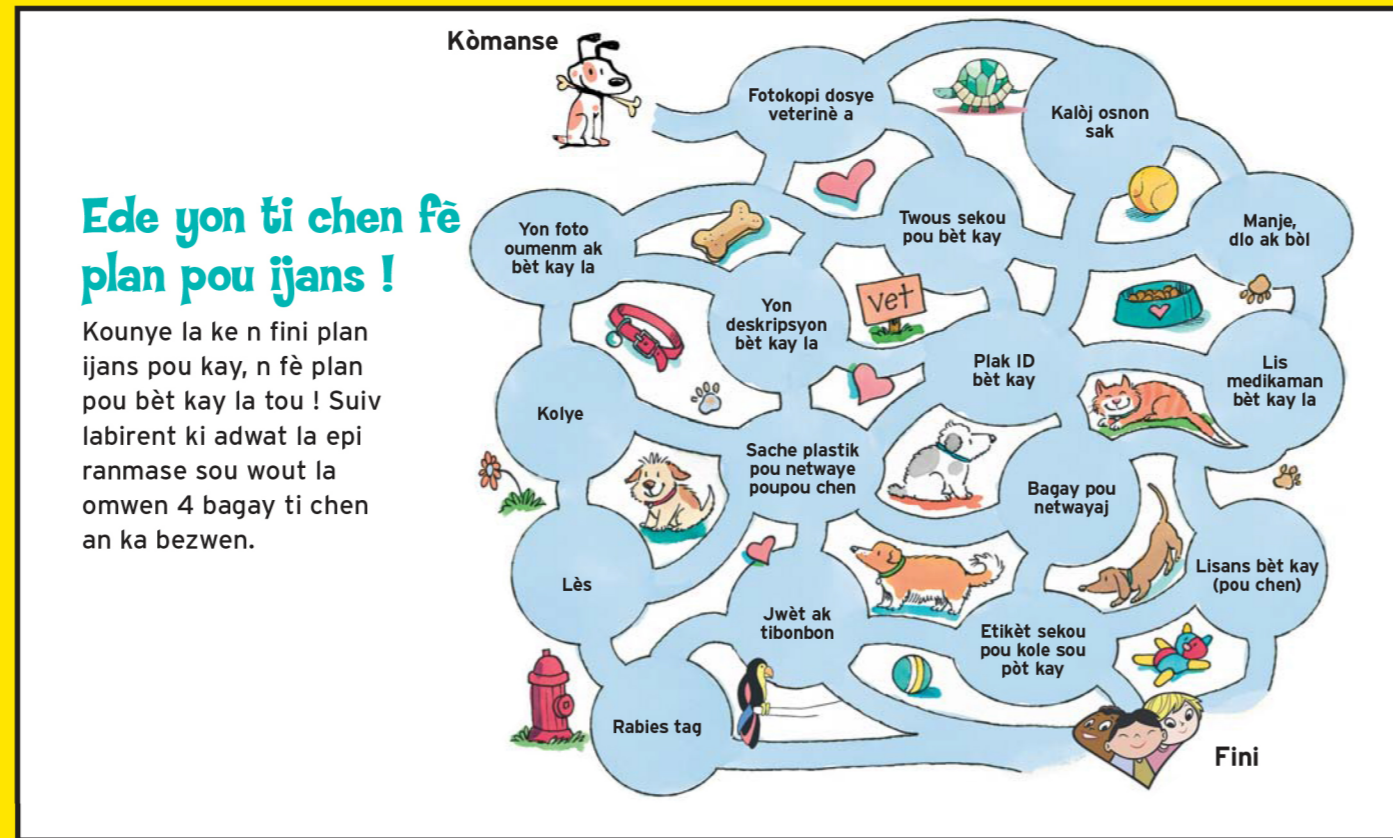
Kote pou rankontre nan vwazinaj la : _____

Vire paj la pou w li twazyèm etap plan toujou pare a. →



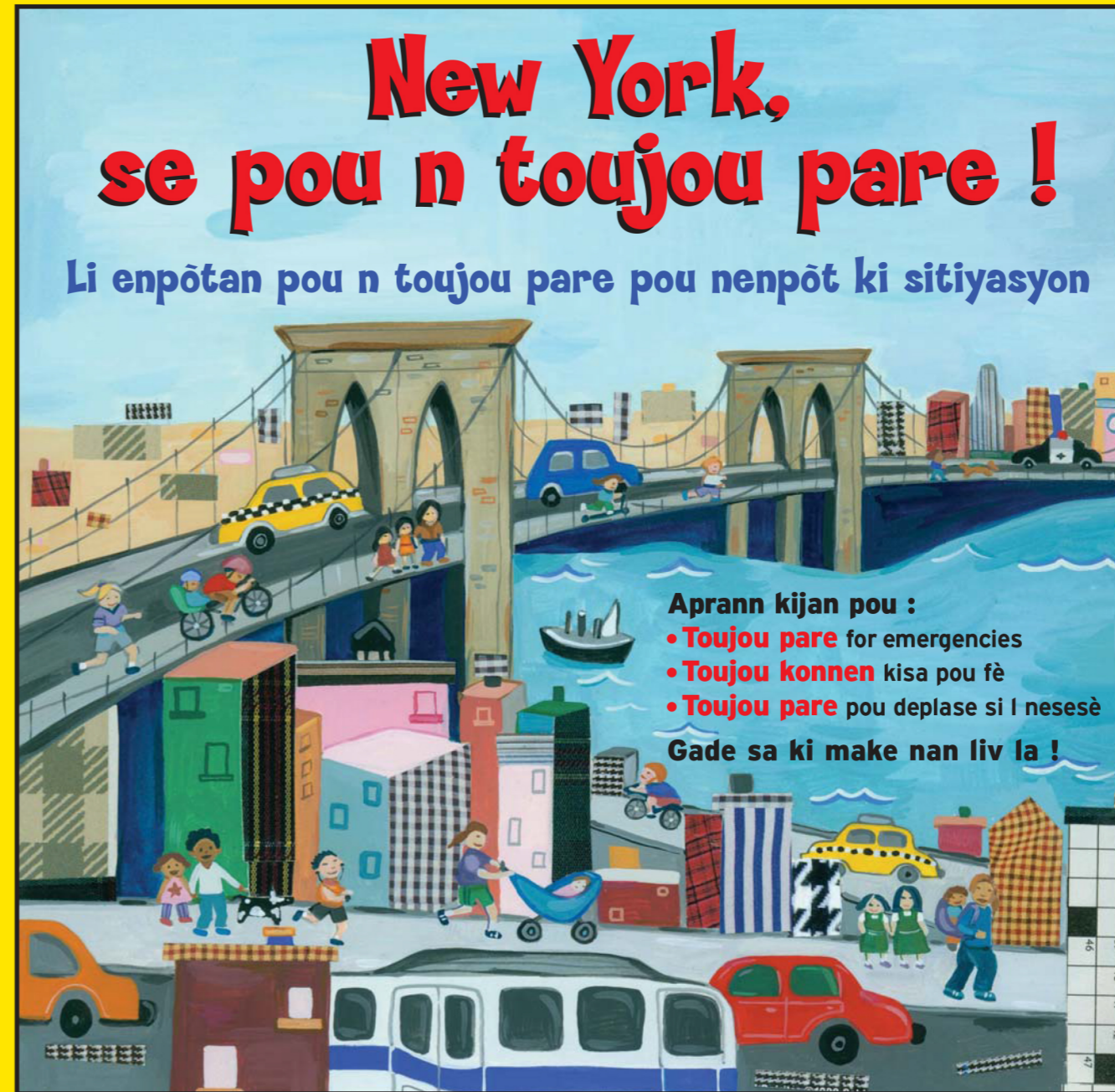
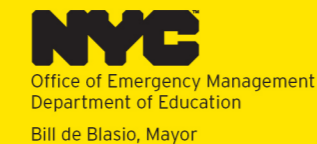
New York se bèl kote li ye !

Desinen foto pon Brooklyn sa a.



Ede yon ti chen fè plan pou ijans !

Kounye la ke n fini plan ijans pou kay, n fè plan pou bèt kay la tou ! Suiv labirent ki adwat la epi ranmase sou wout la omwen 4 bagay ti chen an ka bezwen.



Pwopriyetè liv timoun « New York pare, pou timoun » sa a, rele : _____

New York, se pou n toujou pare !

Liv sa a ap ede w kòmanse fè plan si ta gen ijans nan vwazinaj kote w rete a ak nenpòt lòt kote nan vil la. New York ap pare... kidonk li enpòtan pou w vire paj yo pou w aprann sa w sipoze fè pou w ka pare tou !



New York, li lè pou n pare. Se meye bagay pou n fè ! Vire paj la pou plis enfòmasyon.

Foto: depts anwo live anba: © James Baigne/Digital Vision/Getty Images; © LVA/Photofisc/Getty Images; © Jupiterimages/Abestock/Getty Images